

Zbirka medijskih objav  
JAVNI SKLAD RS ZA KULTURNE DEJAVNOSTI,  
11. 08. 2012 do  
14. 08. 2012

---

Število objav: 3  
Tiskani mediji: 2  
Splet: 1  
Radijske postaje: 0  
Televizijske postaje: 0  
Teletekst: 0

---

Spremljane teme:  
Javni sklad RS za kulturne dejavnosti

## Seznam objav v zbirki:

	Naslov	V&F: Kurba napolnila dvorišče		
Zaporedna št. 1	Medij; Doseg	Radio Krka (WEB); 0		
	Rubrika / Datum	Ostalo, 11. 08. 2012		
Stran v zbirki 3	Avtor	neznan avtor		
	Teme	Javni sklad RS za kulturne dejavnosti		

	Naslov	Še ponoči o kompoziciji		
Zaporedna št. 2	Medij; Doseg	Večer; 127000	Stran: 22	Površina: 221 cm2
	Rubrika / Datum	Celjsko, 14. 08. 2012		
Stran v zbirki 6	Avtor	Petek Rozmari		
	Teme	Javni sklad RS za kulturne dejavnosti		

	Naslov	Gledališče		
Zaporedna št. 3	Medij; Doseg	Večer; 127000	Stran: 36	Površina: 188 cm2
	Rubrika / Datum	Ostalo, 14. 08. 2012		
Stran v zbirki 7	Avtor	neznan avtor		
	Teme	Javni sklad RS za kulturne dejavnosti		

## V&F: Kurba napolnila dvorišče

Regija 07 - Metlika

Vir: Radio Krka

11.8.2012 9:52:15

1 komentarja

 24  1

Ogled je bil na lastno odgovornost. Mladoletnim je bilo odsvetovano obisk grajskega dvorišča. Za tiste, ki so predstavo zapustili predčasno ali v šoku, organizator ne odgovarja.

KD Pridi zvečer na grad in JSKD Ol Metlika vas v sklopu prireditev Pridi zvečer na grad organizirali predstavo Violete Tomič, "KURBA."

»Kurba« je nastala po knjigi hrvaške novinarki Vedrane Rudan »Ko je ženska kurba, ko je moški peder« in v režiji Marka Bulca.

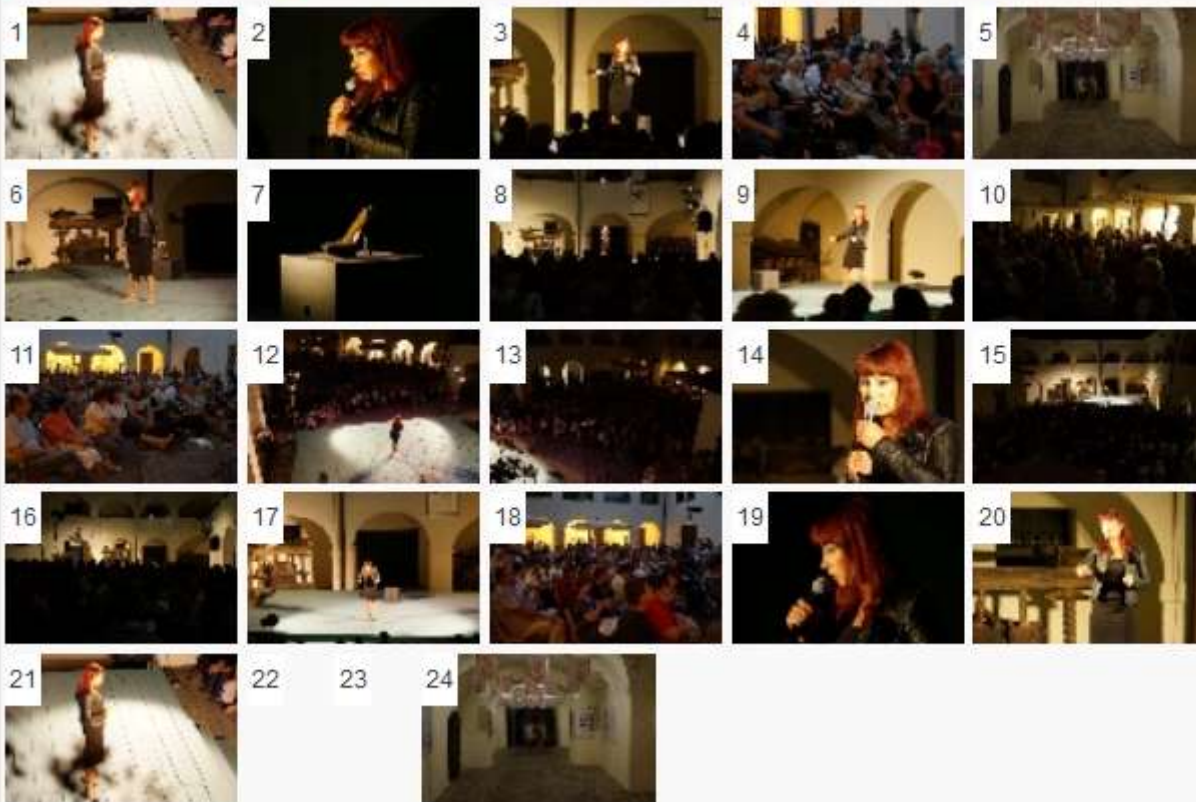
V predstavi se Violeta razgovori o temah, kot so kult mladosti, seks, splav, katoliška cerkev, politika, patriarhalna vzgoja, ženske revije, vzgoja otroka in še čem ter vse poveže v kritično in s črnim humorjem zabeljeno življenjsko zgodbo sodobne ženske, ki je in ni – kurba.

VIDEO VSEBINA



Predvajaj » Violeta Tomič - KURBA (Snemalec Božo Vidmar)

SLIKOVNA VSEBINA





Posebnost je tudi v tem, da so razstavljeni platna poslikana z obeh strani.  
(Rozmari Petek)

## Še ponoči o kompoziciji

Z otvoritvijo razstave slikarskih del se je zaključila devetdnevna likovna delavnica Šmartno

### ROZMARI PETEK

Ena najstarejših likovnih delavnic, ki jo Javni sklad RS za kulturne dejavnosti pripravlja že 26 let, se je končala minulo soboto. Zadnja tri leta so Šmartno v Goriških brdih zamenjali s Šmartnim ob Paki. "Tukaj so čudoviti pogoji za delo, saj praktično ustvarjamo, jemo in spimo na istem mestu. To pomeni, da se izhodiščni problematiki, letošnja tema je človeška figura, lahko posvečamo ves čas. Devet dni je sicer za neko delavnico zelo dolgo. A na koncu vseeno še zmanjkuje časa," je poudarila **Andreja Koblar Perko**, samostojna svetovalka za likovno umetnost pri Skladu.

Posebnost delavnice, na kateri so letos sodelovali tako srednješolci kot upokojniki, je prav njena strnjjenost. "Kontinuiteta dela je pomembna, samo spimo vmes, pa še takrat morda kdo razmišlja o tem. Na tak način se lahko doseže rezultat," je bil ob zaključku zadovoljen mentor, akademski

slikar specialist **Dušan Fišer**. Zanimiva pri tovrstnem delu se mu zdi tudi pestrost udeležencev različnih starosti, z različnimi izkušnjami, z več ali manj predznanja. "Med skupino ljudi, ki so ves čas skupaj, se vzpostavi neki socialni dialog in je že na ta način delavnica izrazito poučna. Opazujemo lahko ne le svoje delo, temveč vidimo tudi, kako drugi razmišljajo in obvladujejo platno. Včasih jim 'podtaknem' tudi kakšne moje dileme, vprašanja, in opazujem, kako se jih bodo lotili in kakšen bo končni rezultat. Mislim, da je tak način delavnice res velika izkušnja za vse."

Po risanju skic in figur v naravni velikosti so se ob zaključku delavnice lotili nadgradnje. "Figuro smo začeli kompleksno vpenjati v neko vsebino, sporočilnost ali neki dialog med različnimi elementi, ki mogoče s figuro nimajo neposredne povezave," je opisal Fišer. "Proporce, kako figuro narisati v naravni velikosti, bi se lahko učili kjerkoli, zato se meni zdi pomembnejši prav ta drugi del - ko prestopijo meje upodabljanja, tistega, kar vidijo, in se začnejo ukvarjati s sliko. Ko iščejo likovne odnose, ko poiščejo različne likovne govornice, kako povedati zamišljeno ... To je posebnost te delavnice," je dodala Koblar Perkova.



## GLEDALIŠČE

MARIBOR



DRAGO JANČAR  
**VELIKI  
 BRILJANTNI  
 VALČEK**

Koprodukcija s SNG Drama Ljubljana  
 in z EPK – Maribor 2012  
 Režiser DIEGO DE BREA

INVESTIRANJE V KULTURNI JUTRI  
 INVESTING IN A CULTURAL TOMORROW

[www.sng-mb.si](http://www.sng-mb.si)

PTUJ



ART Stays 2012. 10. Festival sodobne umetnosti.  
 Galerija Tenzor. Do 1. 9.

**Tit Makcij Plavt: Komedija o loncu.**

Režiser Boris Kobal. Mestno gledališče Ptuj  
 v koprodukciji s HNK v Varaždinu. **Za izven.**

**Termalni park Terme Ptuj, nedelja, 19., ob 18.00,**  
**sreda, 22., in četrtek, 23. 8., ob 21.00.**

**Na gostovanju:**

**Aja Zamolo: Sharlatanus Maximus.** Koprodukcija  
 Mesnega gledališča Ptuj, Zavoda Kultivacija in Kripl  
 Teatra. **Na gostovanju na festival LenART v Lenartu,**  
**torek, 14. 8., ob 21.00.**

**Tit Makcij Plavt: Komedija o loncu.**

Režiser Boris Kobal. Mestno gledališče Ptuj  
 v koprodukciji s HNK v Varaždinu.

**Na gostovanju v Varaždinu, 26. 8., ob 21.00.**

**Vpis abonmajev**

Vpis v otroški abonma KRESNIČKA ob 10.00 in ZVEZDICA ob 11.30 ter abonma  
 odrasli REDNI TESPIS in IZBIRNI ORFEJ bo od 12. 9. do 5. 10.

Vpis bo možen v delovnem času blagajne. Vsak delavnik od 9.00 do 13.00,  
 ob sredah do 17.00 na blagajni, vhod iz Murkove ulice.

Dosedanji abonenti boste lahko svoj abonmajski sedež obnovili do srede, 12. 9.,  
 do vključno ponedeljka, 24. 9.

Novi abonenti ste k vpisu vabljeni od torka, 25. 9., do vključno petka, 5. 10.

Informacije po tel. 02 749 32 50, [info@mgp.si](mailto:info@mgp.si), [www.mgp.si](http://www.mgp.si).

Vpis v GLEDALIŠKI STUDIO bo od 3. 9. do 1. 10. na Območni izpostavi JSKD Ptuj  
 (Narodni dom, Jadranska 13, Ptuj) vsak dan med 8.00 in 15.00.

Lahko pa pošljete tudi izpolnjeno in podpisano prijavnico, ki jo najdete na spletni  
 strani [www.mgp.si](http://www.mgp.si), po pošti na naslov OI JSKD Ptuj, Jadranska 13.

CELJE



Vpis abonmajev od 3. do 18. 9.  
 vsak delavnik med 9.00 in 12.00 ter 15.00 in 17.00,  
 v soboto pa med 9.00 in 12.00, [www.slg-ce.si](http://www.slg-ce.si).